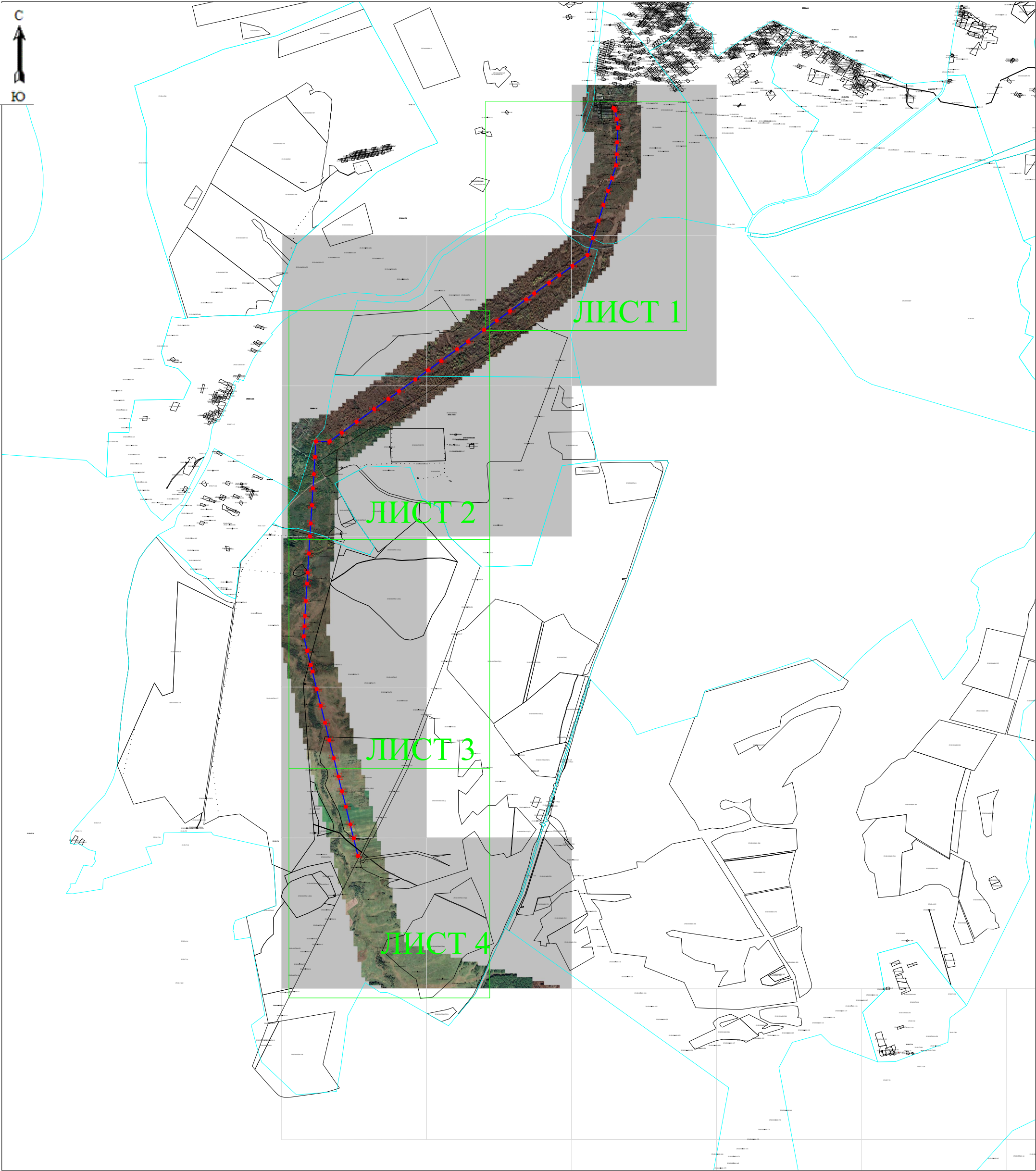


СХЕМА РАСПОЛОЖЕНИЯ ГРАНИЦ ПУБЛИЧНОГО СЕРВИТУТА  
объекта электросетевого хозяйства "ВЛ-110 кВ "Дальнереченск-Новопокровка""  
Основной лист



Масштаб 1:50000

Используемые условные знаки и обозначения:  
Обозначения земельных участков, размеры которых могут быть  
переданы в масштабе разделов графической части:



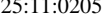

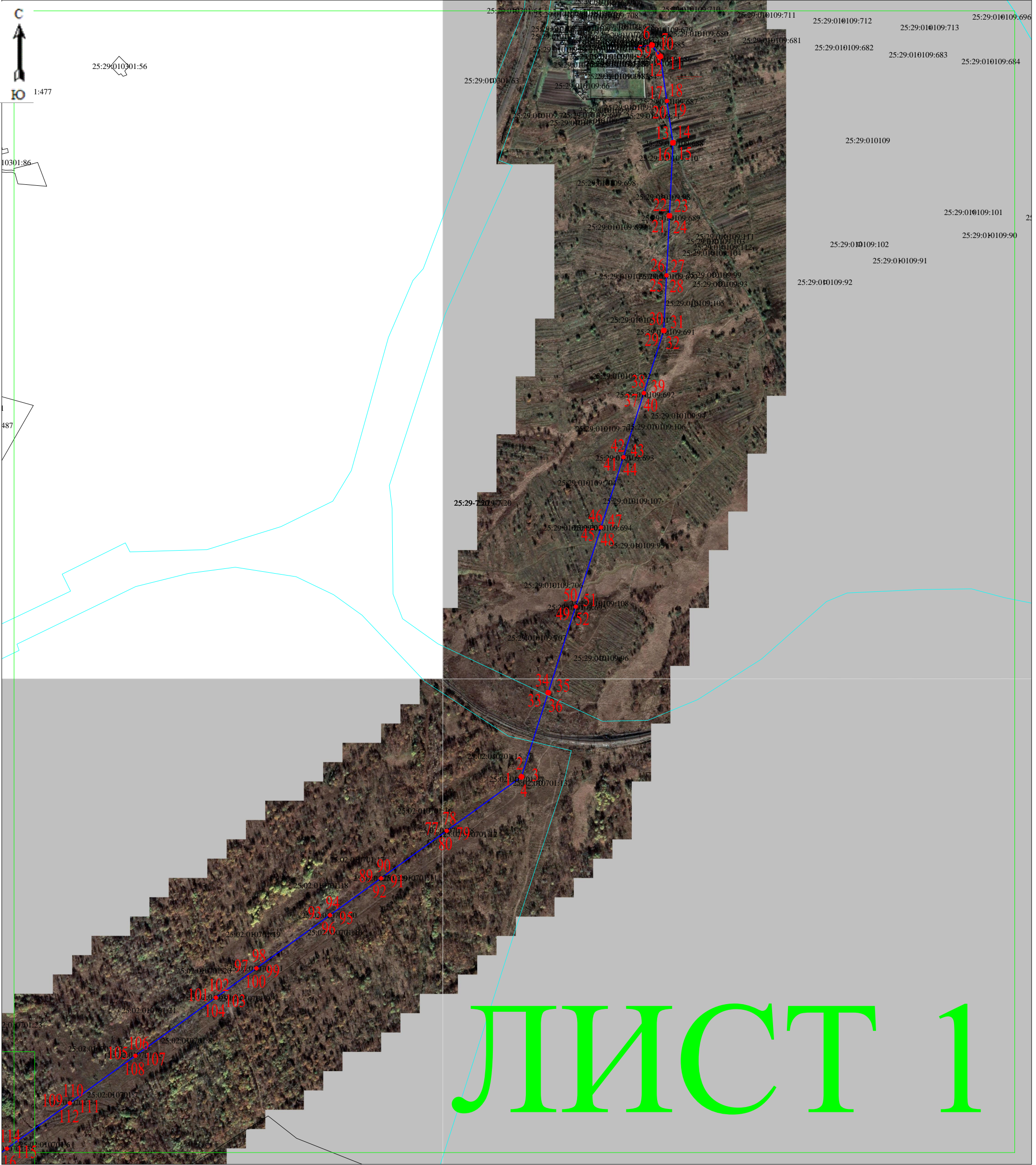
-  2 Характерная точка границы, сведения о которой позволяют однозначно определить ее положение на местности.
-  Граница публичного сервитута
-  25:11:020501 Граница, кадастровый номер ранее учтенного земельного участка
-  Ось прохождения линейного объекта



СХЕМА РАСПОЛОЖЕНИЯ ГРАНИЦ ПУБЛИЧНОГО СЕРВИТУТА  
объекта электросетевого хозяйства "ВЛ-110 кВ "Дальнереченск-Новопокровка""

Выносной лист 1



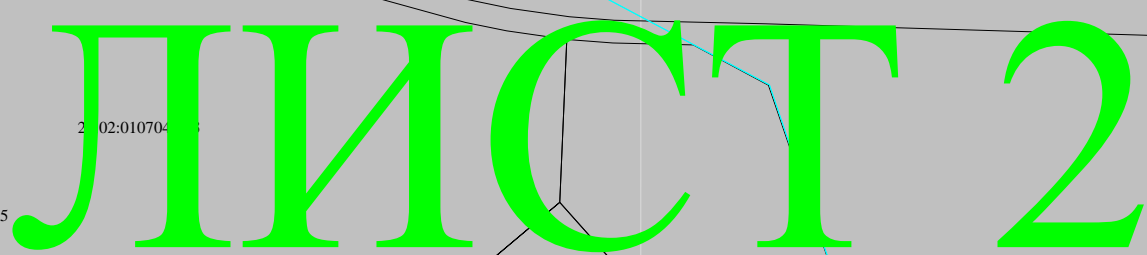
Масштаб 1:10000

Используемые условные знаки и обозначения:  
Обозначения земельных участков, размеры которых могут быть  
переданы в масштабе разделов графической части:

- 2 Характерная точка границы, сведения о которой позволяют однозначно определить ее положение на местности.
- Граница публичного сервитута
- Граница, кадастровый номер ранее учтенного земельного участка
- Ось прохождения линейного объекта



## Выносной лист 2

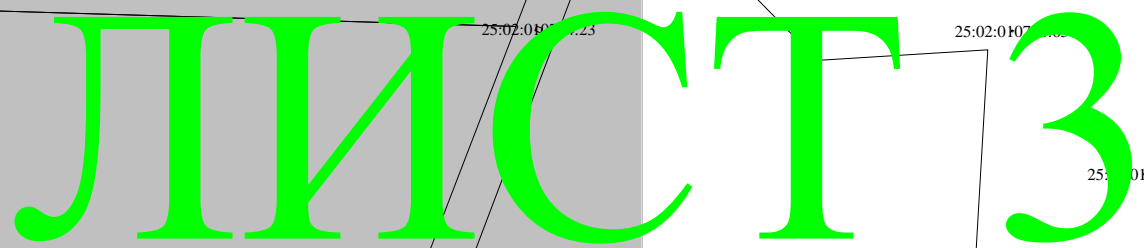


Используемые условные знаки и обозначения:  
Обозначения земельных участков, размеры которых могут быть  
переданы в масштабе разделов графической части:

- 2 Характерная точка границы, сведения о которой позволяют однозначно определить ее положение на местности.
- Граница публичного сервитута
- 25:11:020501 Граница, кадастровый номер ранее учтенного земельного участка
- Ось прохождения линейного объекта



## Выносной лист 3



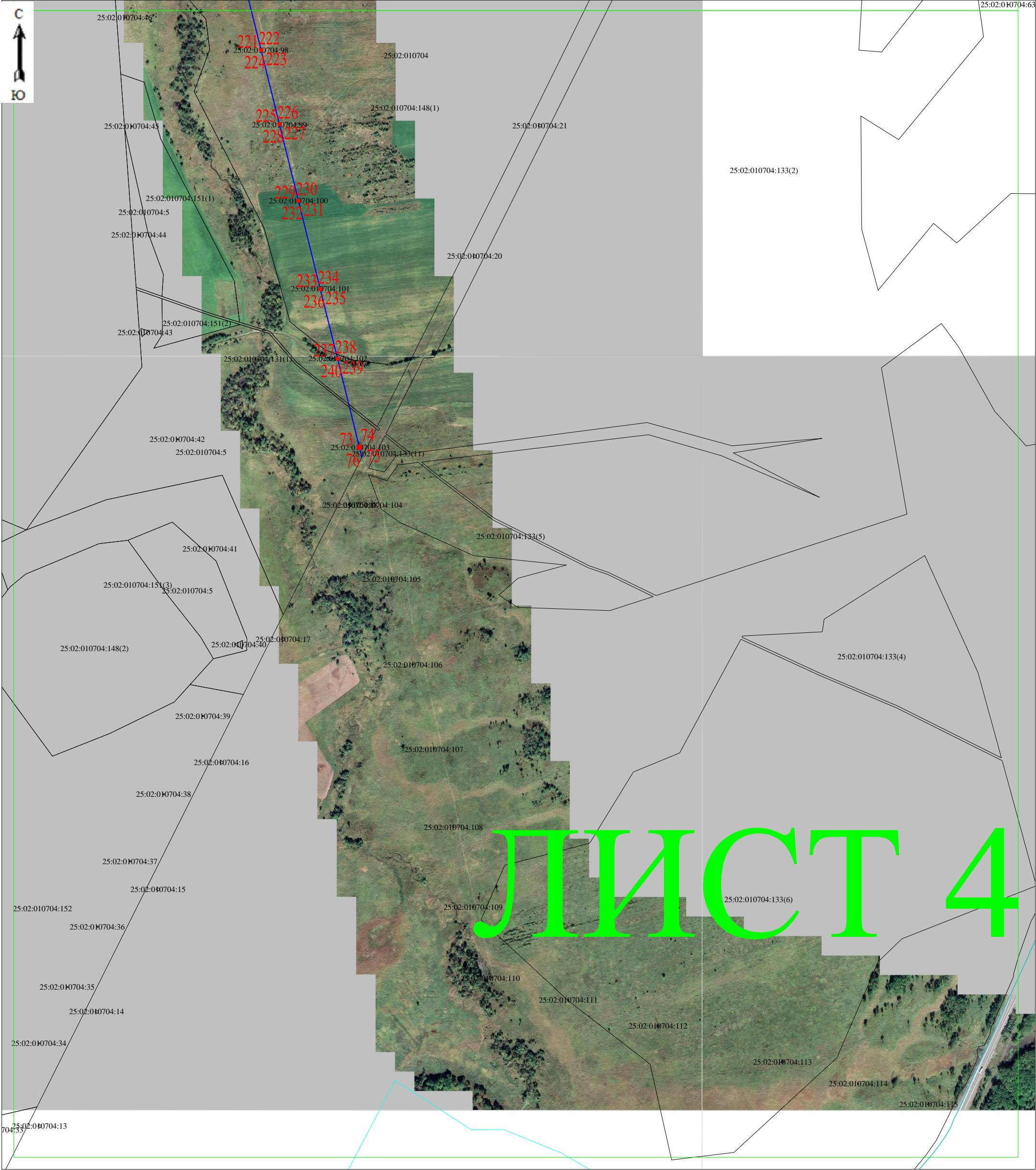
Используемые условные знаки и обозначения:  
Обозначения земельных участков, размеры которых могут быть  
переданы в масштабе разделов графической части:

- 2 Характерная точка границы, сведения о которой позволяют однозначно определить ее положение на местности.
- Граница публичного сервитута
- 25:11:020501 Граница, кадастровый номер ранее учтенного земельного участка
- Ось прохождения линейного объекта
- Граница кадастрового квартала



СХЕМА РАСПОЛОЖЕНИЯ ГРАНИЦ ПУБЛИЧНОГО СЕРВИТУТА  
объекта электросетевого хозяйства "ВЛ-110 кВ "Дальнереченск-Новопокровка""

Выносной лист 4



Масштаб 1:10000

Используемые условные знаки и обозначения:  
Обозначения земельных участков, размеры которых могут быть  
переданы в масштабе разделов графической части:

- 2 Характерная точка границы, сведения о которой позволяют однозначно определить ее положение на местности.
- Граница публичного сервитута
- Граница, кадастровый номер ранее учтенного земельного участка
- Ось прохождения линейного объекта
- Граница кадастрового квартала